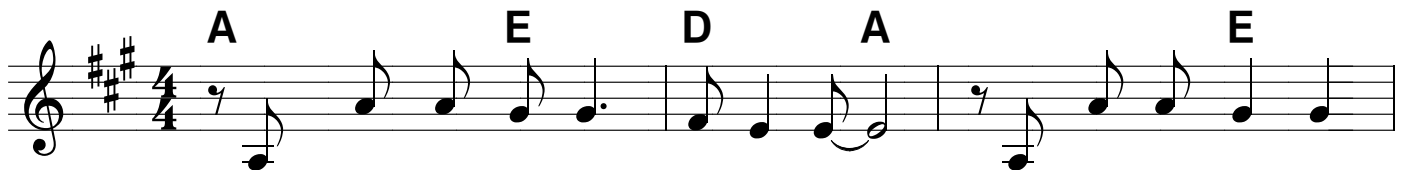


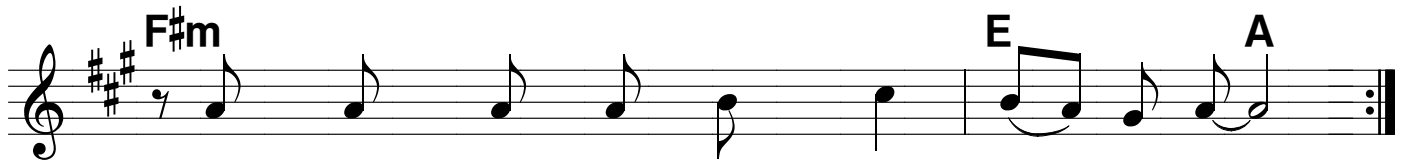
11. Līdzās man būsi Tu



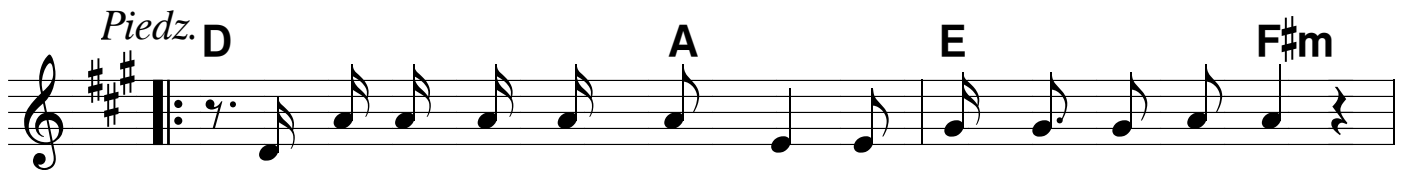
1. Ja draugi ma-ni at-stā-tu un ma-nu vār-du



aiz-mir - stu, un viss, kas pie-der man -- pa - zus- tu,



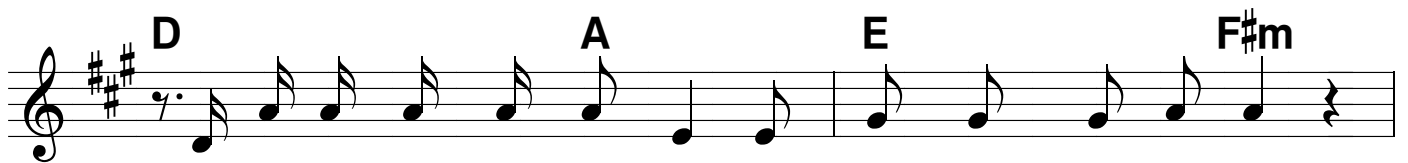
tad vien - mēr lī - dzās man bū - si Tu.



Tu e - si ma - na gais - ma, nu re - dzēt va - ru es.



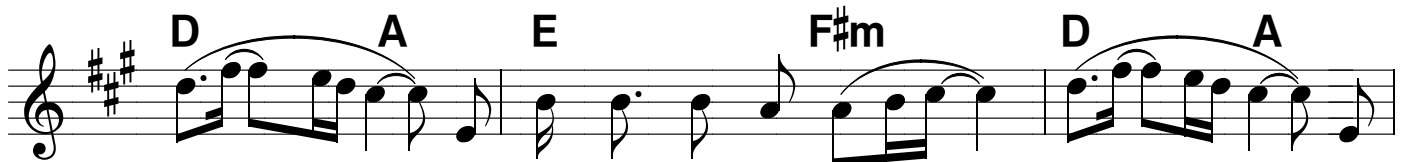
Tu e - si ma - na el - pa, vien Te - vī dzī - vo - ju, Kungs Jē - zu.



Tu e - si ma - na sla - va, uz spār - niem ma - ni nes.



Tu e - si ma - na dzies - ma, es Te - vi iz - dzie - du.



O - - - - - nu re - dzēt va - ru es. O - - - - - vien